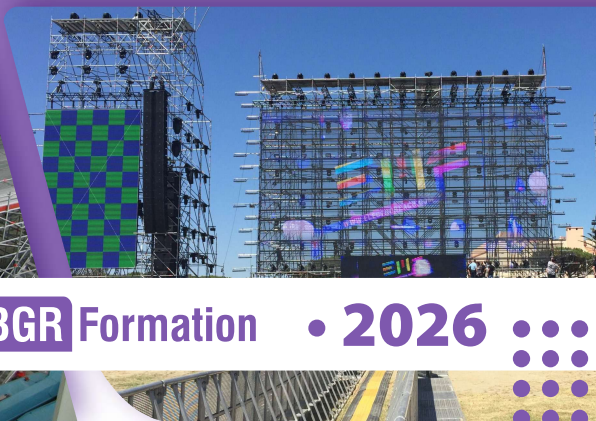
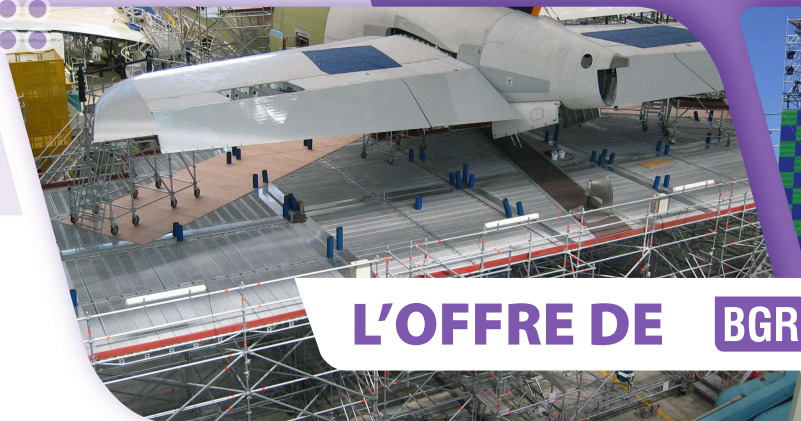


BGR Formation



L'OFFRE DE **BGR** Formation • 2026

✓ **ARTISANAT**

✓ **BÂTIMENT**

✓ **INDUSTRIE**

✓ **ÉVÉNEMENTIEL**

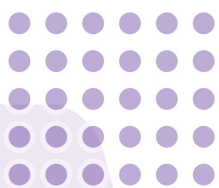
CES FORMATIONS VOUS CONCERNENT
QUEL QUE SOIT VOTRE **DOMAINE D'ACTIVITÉ ...**

BGR FORMATION est une marque déposée de **BureauGestiondesRisques.com**

🌐 <https://bgrformation.fr/> ☎ 07 85 57 18 68 ✉ contact@bureaugestiondesrisques.com

• Siret : 80443230000015 • APE : 8559A • Déclaration d'activité : 91 34 08402 34 •

PRENDRE **PART** À
UNE FORMATION
CONSTRUCTIVE
& **PÉRENNE !**



DES FORMATIONS QUI PERMETTRONT :

- ✓ De préserver **durablement** le capital santé.
- ✓ D'acquérir des **compétences et un savoir-faire**.
- ✓ De répondre à la réglementation en vigueur.
- ✓ De découvrir des produits **sûrs & performants**, faciles à utiliser.
- ✓ D'obtenir une subvention **CARSAT** pour l'acquisition de matériel.

POURQUOI NOUS CHOISIR ?



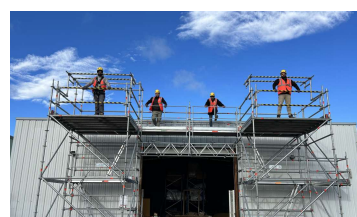
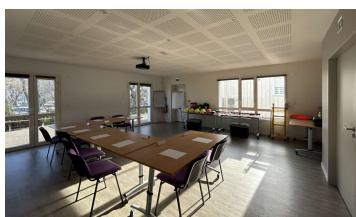
TRANSMETTRE UNE VOCATION

- **Cédric CARRIÉ** dirigeant et formateur, engagé et passionné à dispenser les formations aux métiers de l'échafaudage suivant un référentiel du SFECE et/ou de l'INRS conformément aux recommandations **R408** et **R457** de la **CNAM**.
- Une approche proactive pour déceler vos attentes (esprit d'équipe bon relationnel/ temps d'écoute / empathie /bienveillance) pour **un partage sincère** de valeurs humaines.
- Des connaissances matériels /réglementation /du sens en lien **avec les secteurs d'activités**



DES CONDITIONS DE TRAVAIL OPTIMALES

- Un espace spécifique dédié aux formations pour acquérir les compétences nécessaires pour travailler en toute sécurité.
- Les formations peuvent être organisés dans votre établissement, nous consulter.



UN ORGANISME HABILITÉ & CERTIFIÉ

- Bureau Gestion des Risques.com a obtenue **la certification QUALIOPi** pour ses actions de formations, délivré par **ISO Certification** attestant du respect des exigences du **Référentiel National Qualité** (Certification obligatoire en application de l'article L-6316-1 du Code du Travail).
- Nous sommes habilités par le réseau **Assurance Maladie** risques professionnels / INRS.



LE FINANCE- MENT DES FORMATIONS

- Le financement des formations peut être **total** ou **partiel** via les fonds d'assurance formation, OPCO, lePôle Emploi...



UNE AFFAIRE DE BON SENS ET DE BONNES PRATIQUES

- Dans ce cadre et conformément aux recommandations **R408** et **R457** de **la CNAM**, **BGR-Formation** vous forme afin d'acquérir les savoirs et savoir-faire pour travailler en sécurité.
- La durée des formations varie de **1 à 5 jours**. Nous pouvons répondre à une demande d'une seule entreprise ou d'un groupement, **merci de nous consulter**.



LA SÉCURITÉ AU TRAVAIL, UN IMPÉRATIF LÉGAL ET MORAL

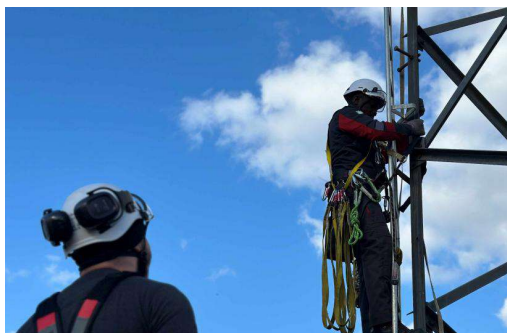
- Le code du travail, relatif à l'utilisation des équipements de travail pour les travaux temporaires en hauteur, impose aux personnels **“une formation adéquate et spécifique”** (article R.4323-69).

FORMATIONS PROPOSÉES SUIVANT UN RÉFÉRENTIEL DU SFECE ET/OU DE L'INRS

- 01 Port et utilisation d'un système d'arrêt des chutes (page N°5)
- 02 Monteur d'échafaudage (ECH002)(page N°6)
- 03 Monter, utiliser et réaliser la vérification journalière des échafaudages de pied (ECH015) (page N°7)
- 04 Vérifier, réceptionner et réaliser la maintenance des échafaudages de pied au sens de la R408 (ECH016) (page N°8)
- 05 Monter, utiliser, vérifier, réceptionner et réaliser la maintenance des échafaudages de pied au sens de la R408 (page N°9)
- 06 Utilisation et vérification journalière des échafaudages fixes (ECH010) (page N°10)
- 07 Monter, vérifier, utiliser des échafaudages roulants (ECH018) (page N°11)
- 08 Sauveteurs Secouriste du travail (SST) (page N°12)
- 09 Prévention des Risques liés à l'Activité Physique (PRAP IBC) (page N°13)
- 10 Autorisation d'Intervention à Proximité des Réseaux (AIPR) (page N°14)

01

PORT ET UTILISATION D'UN SYSTÈME D'ARRÊT DES CHUTES



RÉFÉRENCES RÉGLEMENTAIRES :

L'article R4323-61 du Code du Travail définit les conditions d'utilisation des EPI contre les chutes de hauteur lorsque les dispositifs de protections collectives temporaires ne peuvent être techniquement mis en oeuvre.

PUBLIC CONCERNÉ

- Toute personne dans l'exercice de sa profession, à procéder, d'une façon permanente ou occasionnelle à effectuer des travaux en hauteur.

PRÉ-REQUIS

- Avoir la connaissance de la langue française nécessaire à la compréhension de la notice des équipements (EPICCH).
- Bénéficier d'une aptitude médicale aux travaux en hauteur.

EQUIPEMENTS REQUIS POUR CHAQUE STAGIAIRE

- Chaussures de sécurité.
- Gants de manutention.

**01 Jour****SOIT 7 HEURES
50% DE PRATIQUE****SUR DEVIS****EN INTER
OU ENTRA
ENTREPRISE****07 85 57 18 68**

OBJECTIFS.

- Identifier et évaluer les risques de chute selon le lieu de travail, l'environnement et la nature des travaux à réaliser.
- Maîtriser les principes de sécurité relatifs aux accès, travaux et déplacement en hauteur.
- Reconnaître les moyens de protection appropriés aux conditions de travail (protection collective et individuelle).
- Porter, utiliser un système d'arrêt de chutes pour exécuter les travaux en hauteur en toute sécurité.

PROGRESSION THÉORIQUE.

- Se situer et être acteur de la prévention des risques.
- Réglementation et législation.
- Le poste de travail.
- Les règles de sécurité.

PROGRESSION PRATIQUE.

- Analyser les risques d'un poste de travail
- Choisir les équipements assurant la protection et la sécurité de l'utilisateur.
- S'équiper et régler son harnais antichute.
- Choisir le système de liaison adapté,
- Créer un poste de travail temporaire sur échelle mobile.
- Se déplacer sur un échafaudage
- Utiliser un matériel spécifique à l'évacuation d'une personne suspendue dans son harnais

VALIDATION

- A l'issue de la formation, si les participants ont satisfait aux exigences des épreuves évaluatives, la validation des compétences est attestée par la délivrance au salarié d'une attestation de compétence formation validant les acquis.

02 MONTEUR D'ÉCHAFAUDAGE 2 (ECH002)

Le monteur est un ouvrier qualifié, rattaché à un chef d'équipe ou chef de chantier, qui est en mesure d'exécuter, dans le respect des règles de sécurité et de prévention, les différentes opérations liées au montage, à la modification et au démontage d'un échafaudage de pied et roulant.

OBJECTIFS.

- Être acteur de la prévention des risques
- Connaître le cadre réglementaire (Décret n°2004-924 du 1 septembre 2004)
- Organiser son chantier, monter démonter des échafaudages de pied en toute sécurité.

PROGRAMME.

- Se situer et être acteur de la prévention des risques
- Identifier les différents types d'échafaudages et leur domaine d'utilisation
- Comprendre et exploiter une notice de fabricant
- Savoir lire et dessiner un plan d'échafaudage simple et faire le décompte de matériel
- **Préparer le montage :**
 - Aménager l'aire de travail ; Réceptionner le matériel ; Vérifier le matériel ; Sélectionner l'outillage ; Choisir les équipements assurant la protection et sécurité du monteur
- **Monter et démonter en sécurité un échafaudage de pied :**
 - Utiliser des EPI liés aux opérations de montage et de démontage des échafaudages ; Notions d'efforts et de stabilité (types d'amarrages) ; Approvisionner les éléments nécessaires aux différents niveaux (élingage des éléments) ; Mètre en oeuvre et apprécier la qualité et la résistance des ancrages et amarrages.
- Reconnaissance du matériel endommagé.
- Montage : protection collective, protection individuelle, porte-à-faux, poutres de franchissement
- Effectuer l'examen de montage et d'installation
- Démontage

VALIDATION

- A l'issue des épreuves de fin de stage effectuées dans le respect des objectifs fixés par le référentiel de compétence, l'organisme de formation délivrera, en cas de réussite, une attestation aux candidats, valant reconnaissance par le Syndicat.



PUBLIC CONCERNÉ

- Aide monteur
- Monteur

PRÉ-REQUIS

- Avoir la connaissance de la langue française nécessaire à la compréhension de la notice du fabricant (textes et dessins)
- Bénéficier d'une aptitude médicale aux travaux en hauteur sans restriction au port de charges
- Justifier d'une expérience de 6 mois dans l'aide au montage
- Savoir utiliser ses équipements de protection individuelle (EPI)

TYPE D'ÉCHAFAUDAGE

- Échafaudages Layher

**05 Jours** SOIT 36 HEURES
60% DE PRATIQUE**SUR DEVIS** EN INTER
OU ENTRA
ENTREPRISE**07 85 57 18 68**

03

MONTER, UTILISER ET RÉALISER LA VÉRIFICATION JOURNALIÈRE DES ÉCHAFAUDAGES DE PIED (ECH015)



PUBLIC CONCERNÉ

- Toute personne appelée à monter, utiliser et réaliser la vérification journalière des échafaudages de pied de hauteur inférieure à 24m conformément à la notice technique du fabricant, pour réaliser les travaux de sa propre activité et à utiliser cet échafaudage.

PRÉ-REQUIS

- Avoir une expérience professionnelle de 6 mois dans le domaine des échafaudages utilisation et/ou aide aumontage
- Avoir la connaissance de la langue française nécessaire à la compréhension de la notice du fabricant (textes, plans et schémas)
- Bénéficier d'une aptitude médicale aux travaux en hauteur sans restriction au port de charges
- Être formé à l'utilisation des Équipements de Protection
- Individuelle (EPI) contre les chutes de hauteur.

TYPED'ÉCHAFAUDAGE

- Échafaudages Layher de pied (Universel et Eurofaçadier)

 **03 JOURS** SOIT 21 HEURES
50% DE PRATIQUE

 **SUR DEVIS** EN INTER
OU ENTRA
ENTREPRISE

 **07 85 57 18 68**

OBJECTIFS.

- Se situer et être acteur de la prévention des risques
- Monter et démonter un échafaudage de pied conformément à la notice du fabricant
- Réaliser la vérification journalière d'un échafaudage de pied
- Utiliser un échafaudage de pied en sécurité

PROGRAMME

- Présentation de la formation
- Se situer et être acteur de la prévention des risques
- Identifier les différents types d'échafaudages et leur domaine d'utilisation
- Comprendre et exploiter une notice de fabricant
- Préparer le montage
- Monter et démonter en sécurité une structure simple d'échafaudage de pied (cadres et multidirectionnel)
- Appréhender le cadre réglementaire des vérifications des échafaudages et les responsabilités qui en découlent
- Réaliser la vérification journalière (examen de l'état de conservation) de l'échafaudage
- Utiliser un échafaudage de pied en sécurité
- Bilan de la formation

VALIDATION

- A l'issue des épreuves évaluatives effectuées dans le respect des objectifs fixés par le référentiel de compétence, l'organisme de formation délivrera, en cas de réussite, une certification de l'INRS et une attestation de compétence formation validant les acquis. L'employeur dispose d'une copie de cette attestation de compétence formation.

04

VÉRIFIER, RÉCEPTIONNER ET RÉALISER LA MAINTENANCE DES ÉCHAFAUDAGES DE PIED AU SENS DE LA R408 (ECH016)

Toute personne désignée par le chef d'entreprise pour réaliser les vérifications (suivant l'arrêté du 21 décembre 2004) des échafaudages de pied de hauteur inférieure à 24m montés par l'entreprise conformément à la notice technique du fabricant, pour sa propre activité.

Toute personne ayant à réceptionner une prestation de mise à disposition d'un échafaudage monté..

OBJECTIFS.

- Se situer et être acteur de la prévention des risques
- Utiliser un échafaudage de pied en sécurité
- Réaliser les vérifications de mises, remises en service, trimestrielles et journalières d'un échafaudage de pied
- Réceptionner une prestation de mise à disposition d'un échafaudage monté
- Commander une prestation de mise à disposition d'un échafaudage

PROGRAMME

- Présentation de la formation,
- Se situer et être acteur de la prévention des risques.
- Identifier les différents types d'échafaudages et leur domaine d'utilisation.
- Comprendre et exploiter une notice de fabricant.
- Appréhender le cadre réglementaire des vérifications des échafaudages et les responsabilités qui en découlent, Réaliser l'examen d'adéquation.
- Effectuer l'examen de montage et d'installation de l'échafaudage de pied et/ou réceptionner l'échafaudage avant utilisation.
- Effectuer l'examen de l'état de conservation (approfondi le cas échéant) de l'échafaudage et/ou assurer la maintenance de l'échafaudage.
- Rédiger un compte rendu de vérification / un procès verbal de réception.
- Utiliser un échafaudage de pied en sécurité dans le cadre de sa mission de vérification.
- Bilan de la formation

VALIDATION

- A l'issue des épreuves évaluatives effectuées dans le respect des objectifs fixés par le référentiel de compétence, l'organisme de formation délivrera, en cas de réussite, une certification de l'INRS et une attestation de compétence formation validant les acquis. L'employeur dispose d'une copie de cette attestation de compétence formation.



PUBLIC CONCERNÉ

- Chef d'entreprise, technicien, chef de chantier, chef d'équipe et toute autre personne ayant à prévoir, commander, réceptionner et vérifier un échafaudage.

PRÉ-REQUIS

- Toute personne ayant une connaissance du montage et de l'utilisation de l'échafaudage
- Maîtrise de la langue française parlée et écrite permettant la rédaction de procès verbal de réception, rapport de visite...
- Maîtrise des mathématiques élémentaires
- Maîtrise de la lecture courante des plans
- Bénéficier d'une aptitude médicale aux travaux en hauteur

TYPED'ÉCHAFAUDAGE

- Échafaudages Layher de pied (Universel et Eurofaçadier)

**02 JOUR** SOIT 14 HEURES**SUR DEVIS**EN INTER
OU ENTRA
ENTREPRISE**07 85 57 18 68**

05

MONTER, UTILISER, VÉRIFIER, RÉCEPTIONNER ET RÉALISER LA MAINTENANCE DES ÉCHAFAUDAGES DE PIED AU SENS DE LA R408



- Il est possible de réaliser une formation N°3 (monter, utiliser et réaliser la vérification journalière des échafaudages de pied) et de poursuivre par la formation n°4 « Vérifier, réceptionner et réaliser la maintenance des échafaudages de pied au sens de la R408 ».
- Dans ce cas, la durée de la formation est réduite à 4 jours (au lieu de 5 jours en réalisant ces 2 formations séparément).
- Les stagiaires pourront être validés en fonction de leurs réussites aux tests à la formation complète, ou uniquement à la formation n°3 ou 4.


04 Jour 40% DE PRATIQUE

SUR DEVIS
EN INTER
OU ENTRA
ENTREPRISE

07 85 57 18 68

06

UTILISATION ET VÉRIFICATION JOURNALIÈRE DES ÉCHAFAUDAGES DE PIED (ECH010)

Le chef d'établissement demeure responsable de confier une mission de réception et de vérification, en adéquation avec l'expérience et la qualification de la personne concernée.



OBJECTIFS.

- Se situer et être acteur de la prévention des risques
- Réaliser la vérification journalière d'un échafaudage de pied
- Utiliser un échafaudage de pied en sécurité

PROGRAMME

- Présentation de la formation
- Se situer et être acteur de la prévention des risques
- Identifier les différents types d'échafaudages et leur domaine d'utilisation
- L'exploitation d'une notice de fabricant
- Appréhender le cadre réglementaire des vérifications des échafaudages et les responsabilités qui en découlent
- Réaliser la vérification journalière (examen de l'état de conservation) de l'échafaudage
- Utiliser un échafaudage de pied en sécurité
- Bilan de la formation

VALIDATION

- A l'issue des épreuves évaluatives effectuées dans le respect des objectifs fixés par le référentiel de compétence, l'organisme de formation délivrera, en cas de réussite, une certification de l'INRS et une attestation de compétence formation validant les acquis. L'employeur dispose d'une copie de cette attestation de compétence formation.

PUBLIC CONCERNÉ

- Toute personne de l'entreprise ayant à travailler sur un échafaudage de pied et désigné par le chef d'entreprise pour assurer les vérifications journalières au sens de l'arrêté du 21 décembre 2004.

PRÉ-REQUIS

- Avoir la connaissance de la langue française nécessaire à la compréhension de la notice des fabricant (textes et dessins).
- Bénéficier d'une aptitude médicale aux travaux en hauteur.

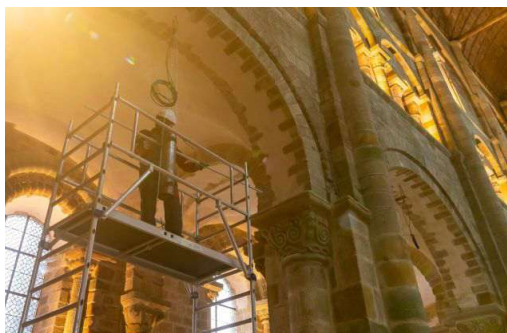
TYPED'ÉCHAFAUDAGE

- Échafaudages Layher de pied (Universel et Eurofaçadacier)

**01 Jour** SOIT 7 HEURES
50% DE PRATIQUE**SUR DEVIS** EN INTER
OU ENTRA
ENTREPRISE**07 85 57 18 68**

07

MONTER, VÉRIFIER, UTILISER DES ÉCHAFAUDAGES ROULANTS (ECH018)



PUBLIC CONCERNÉ

- Toute personne appelée à monter, vérifier (selon l'arrêté du 21 décembre 2004), utiliser et démonter un échafaudage de pied et roulant conformément à la notice technique du fabricant.

PRÉ-REQUIS

- Connaissance de la langue française nécessaire à la compréhension de la notice du fabricant (textes et dessins)
- Aptitude aux travaux en hauteur
- Savoir utiliser ses EPI
- Pas de contre-indication au port de charges

TYPED'ÉCHAFAUDAGE

- Échafaudages Layher de pied (Universel et Eurofaçadier)


02 Jour

 SOIT 14 HEURES
40% DE PRATIQUE

SUR DEVIS

 EN INTER
OU ENTRA
ENTREPRISE

07 85 57 18 68

OBJECTIFS.

- Se situer et être acteur de la prévention des risques
- Monter et démonter un échafaudage de pied et roulant conformément à la notice du fabricant
- Réaliser les vérifications de mises, remises en service, trimestrielles et journalières d'un échafaudage de pied et roulant
- Utiliser un échafaudage de pied et roulant en sécurité

PROGRAMME

- Présentation de la formation
- Se situer et être acteur de la prévention des risques
- Identifier les différents types d'échafaudages et leur domaine d'utilisation
- Comprendre et exploiter une notice de fabricant
- Préparer le montage
- Monter et démonter en sécurité un échafaudage roulant et un échafaudage de pied (cadres et multidirectionnel)
- Appréhender le cadre réglementaire des vérifications des échafaudages et les responsabilités qui en découlent
- Réaliser la vérification journalière (examen de l'état de conservation) de l'échafaudage
- Utiliser un échafaudage de pied et roulant en sécurité
- Bilan de la formation

VALIDATION

- A l'issue des épreuves évaluatives effectuées dans le respect des objectifs fixés par le référentiel de compétence, l'organisme de formation délivrera, en cas de réussite, une certification de l'INRS et une attestation de compétence formation validant les acquis. L'employeur dispose d'une copie de cette attestation de compétence formation.

08 SAUVETEUR SECOURISTE DU TRAVAIL

RÉFÉRENCES RÉGLEMENTAIRES :

L'article R.4224-15 (circulaire 53-2007) :

Un membre du personnel reçoit la formation de secouriste nécessaire pour donner les premiers secours en cas d'urgence dans chaque secteur présentant au moins une activité et/ou un public à risques.

OBJECTIFS.

- Intervenir efficacement sur des victimes d'accidents et de malaises
- Participer à la démarche de prévention des risques professionnels de l'entreprise

PROGRAMME

- Présentation de la formation
- Les limites d'intervention du SST et ses responsabilités
- Les notions de bases en prévention des risques professionnels
- Le rôle et la place du SST dans la démarche de prévention de l'entreprise
- Repérer des situations dangereuses
- Proposer des mesures de prévention
- Informer dans le respect de l'organisation de l'entreprise
- Protéger pour éviter le sur-accident
- Examiner la victime
- Faire Alerter ou alerter en fonction de l'organisation des secours dans l'entreprise
- Secourir une victime (adulte, enfant, nourrisson)
- Evaluation des stagiaires
- Bilan de la formation

VALIDATION

- A l'issue des épreuves évaluatives effectuées dans le respect des objectifs fixés par le référentiel de compétence, l'organisme de formation délivrera, en cas de réussite, une certification de l'INRS et une attestation de compétence formation validant les acquis. L'employeur dispose d'une copie de cette attestation de compétence formation.



PUBLIC CONCERNÉ

- Ensemble du personnel devant exercer la fonction de SST dans son établissement

PRÉ-REQUIS

- Pour accéder à la formation initiale, aucun prérequis n'est nécessaire.
- Pour accéder au recyclage, le personnel doit être titulaire du certificat SST.

TYPE DE MATÉRIEL

- Mannequins adulte, enfant, nourrisson « chaque participant a un jeu de masques et de sacs d'insufflation à usage unique pour l'apprentissage du bouche à bouche sur mannequin, kit de maquillage, défibrillateur de formation, plan d'intervention SST.



02 Jour SOIT 14 HEURES
MAC : 1 JOUR
7 HEURES



SUR DEVIS EN INTER
OU ENTRA
ENTREPRISE



07 85 57 18 68

09

PRÉVENTION DES RISQUES LIÉS À L'ACTIVITÉ PHYSIQUE (PRAP IBC)



RÉFÉRENCES RÉGLEMENTAIRES :

L'article L. 4121-2 : Oblige l'employeur à adapter le travail à l'homme, notamment en ce qui concerne la conception des postes de travail, le choix des équipements et des méthodes de travail et de production.

PUBLIC CONCERNÉ

- Tout personnel confronté à une activité physique et aux risques associés

PRÉ-REQUIS

- Aptitude médicale pour la manutention de charges

EPI REQUIS

- Chaussures de sécurité; gilet haute visibilité; gants de manutention, casque

TYPE DE MATÉRIEL

- 1 caisse avec poignées ; 1 caisse sans poignées ; tout autre objet correspondant à l'activité de l'entreprise et les aides techniques associées


02 Jours

SOIT 14 HEURES
MAC : 1 JOUR
7 HEURES


SUR DEVIS

EN INTER
OU ENTRA
ENTREPRISE


07 85 57 18 68

OBJECTIFS.

- Exercer son métier en sécurité. Être capable de contribuer à la suppression ou à la réduction des risques liés à l'activité physique, en proposant, de manière concertée, des améliorations techniques, organisationnelles et humaines, et en maîtrisant les risques sur lesquels il a la possibilité d'agir.

PROGRAMME

- Présentation de la formation
- Comprendre l'intérêt de la prévention
- Connaître les risques de son métier
- Caractériser les dommages potentiels liés à l'activité physique en utilisant les connaissances relatives au fonctionnement du corps humain
- Observer son travail pour identifier ce qui peut nuire à sa santé
- Proposer des améliorations de sa situation de travail
- Faire remonter l'information aux personnes concernées
- Se protéger en respectant les principes de sécurité et d'économie d'effort
- Connaître et utiliser les différents équipements mécaniques et aides à la manutention
- Evaluation certificative des stagiaires
- Bilan de la formation

VALIDATION

- A l'issue des épreuves évaluatives effectuées dans le respect des objectifs fixés par le référentiel de compétence, l'organisme de formation délivrera, en cas de réussite, une certification de l'INRS et une attestation de compétence formation validant les acquis. L'employeur dispose d'une copie de cette attestation de compétence formation

10

AUTORISATION D'INTERVENTION À PROXIMITÉ DES RÉSEAUX (AIPR-OPÉRATEUR -AIPR-ENCADRANT -AIPR-CONCEPTEUR)

RÉFÉRENCES RÉGLEMENTAIRES :

En application de l'arrêté du 22-12-2015 relatif au contrôle des compétences des personnes intervenant dans les travaux à proximité des réseaux



OBJECTIFS.

- Connaître les règles relatives au Décret n°2011-1241 du 05 octobre 2011 concernant l'exécution de travaux à proximité de certains ouvrages « réseaux » de transport et de distribution ainsi que la responsabilité de tous les acteurs d'un chantier.
- Préparer et obtenir l'examen AIPR sous forme de QCM mis en place par le ministère.

PROGRAMME

- Présentation de la formation
- Le décret anti-endommagement
- La réglementation AIPR
- Le guide technique
- L'exécution des travaux
- La structure et l'architecture des ouvrages.
- La compréhension des questions du QCM traitant des DCE
- Evaluation formative
- Examen de compétences par QCM AIPR sur tablettes numériques
- Bilan de la formation

VALIDATION

- La validation des compétences est attestée par la délivrance d'une attestation de compétences relative à l'intervention à proximité des réseaux. La présente attestation est valable pour une durée de 5 ans à compter de la date de réussite à l'examen.

PUBLIC CONCERNÉ

- Toute personne dans l'exercice de sa profession, à procéder, d'une façon permanente ou occasionnelle à effectuer des travaux en hauteur.

PRÉ-REQUIS

- Avoir la connaissance de la langue française nécessaire à la compréhension de la notice des équipements (EPICCH).
- Bénéficier d'une aptitude médicale aux travaux en hauteur.

EQUIPEMENTS REQUIS POUR CHAQUE STAGIAIRE

- Chaussures de sécurité.
- Gants de manutention.

**01 Jour** SOIT 7 HEURES
50% DE PRATIQUE**SUR DEVIS** EN INTER
OU ENTRA
ENTREPRISE**07 85 57 18 68**

ACCESSIBILITÉ AUX PERSONNES EN SITUATION DE HANDICAP



Afin de pouvoir accueillir dans **les meilleures conditions** le public **en situation de handicap**, nous proposons des locaux répondant aux exigences d'accessibilité de personnes en situation de handicap. Vous pouvez nous contacter afin d'adapter la prestation en fonction de l'handicap du bénéficiaire. Pour cela, nous pouvons contacter le réseau de partenaires, experts, acteurs du champ du handicap.

CONTACT DU REFERENT PSH :

CÉDRIC CARRIÉ ☎ 07 85 57 18 68

✉ contact@bureaugestiondesrisques.com

PRÉVENTIONS & SÉCURITÉ

EN CAS D'INCENDIE :

- En cas d'incendie, les stagiaires sont tenus d'exécuter la **procédure d'évacuation** sous l'ordre du formateur.
- **Les consignes d'incendie** doivent être scrupuleusement **respectées** par les stagiaires.
- Vous pouvez retrouver ces consignes dans le centre de formation ainsi que dans le règlement intérieur.



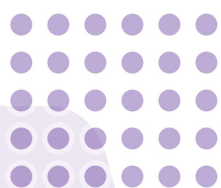
EN CAS D'ACCIDENT :

- En cas d'accident, le formateur présent doit contacter les services de secours afin d'aider la victime.
- **BGR Formation** dispose d'un formateur Sauveteur Secouriste du Travail. Ci-dessous le nom du formateur SST pour intervenir en cas de nécessité :



CÉDRIC CARRIÉ ☎ 07 85 57 18 68

BGR Formation



VOUS SOUHAITEZ VOUS FORMEZ ?

**MERCI DE NOUS CONTACTER
PAR MAIL EN PRÉCISANT LA FORMATION
QUI A RETENUE VOTRE ATTENTION**

**OU EN APPELLANT LE
☎ 07 85 57 18 68**

**POSSIBILITÉ D'ORGANISER LES FORMATIONS
DANS VOTRE ÉTABLISSEMENT**



BGR FORMATION est une marque déposée de **BureauGestionDesRisques.com**

🌐 <https://bgrformation.fr/> ☎ 07 85 57 18 68 ✉ contact@bureaugestiondesrisques.com

• Siret : 80443230000015 • APE : 8559A • Déclaration d'activité : 91 34 08402 34 •